

峨眉山市湘渝机械有限责任公司异地迁厂新建耐磨铸件项目公示单

建设单位：
峨眉山市湘渝机械有限责任公司

设计单位：
北京中天国际设计集团有限公司

建设地点：
峨眉山市九里镇车箭路28号

峨眉山市湘渝机械有限责任公司拟在位于峨眉山市九里镇车箭路28号开展建设项目。

项目名称：峨眉山市湘渝机械有限责任公司异地迁厂新建耐磨铸件项目

性质：异地迁厂新建项目；

规模：规划用地面积9695.40m²，拟建总建筑面积：7844.78m²；

功能简介：黑色金属铸造；

该规划设计方案按程序经我局审定，现予以公示。公示间为7个工作日，如有意见请于公示期内，来电或书面意见给峨眉山市自然资源局203办公室及相关职能部门

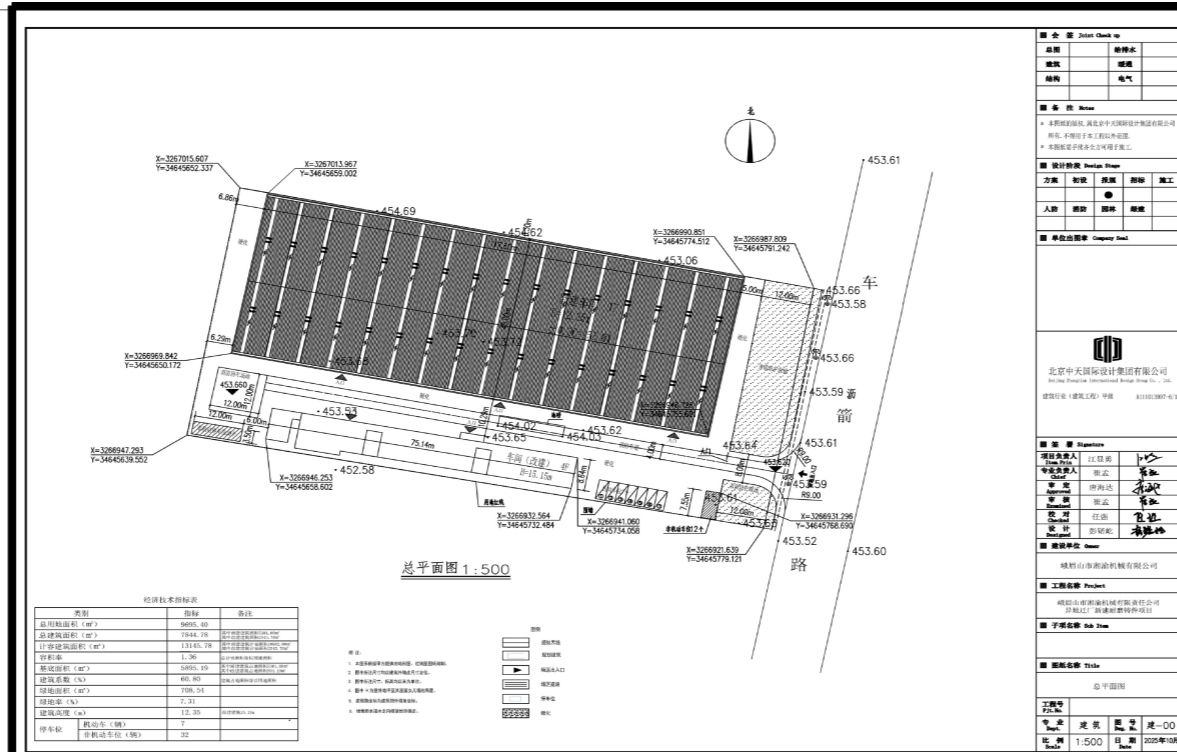
峨眉山市自然资源局

2026年2月27日

市自然资源局地址：兴隆街290号

邮编：614200

电话：0833-5537570



总平面图

图例	
建筑	建筑
道路	道路
绿化	绿化
围墙	围墙
其他	其他

图例	
道路	道路
绿化	绿化
围墙	围墙
其他	其他

图例	
道路	道路
绿化	绿化
围墙	围墙
其他	其他



效果图